

看一次就会

停车系统岗亭人员 操作手册

Ver 2.03



物感泊车

停车在自己家园，不能感觉置身于他乡，追求更好的停车体验，永不停止，感谢在推广智慧停车的路上有你的一直陪伴。

-----物感泊车宣

1. 登录系统.....	4
2. 监控.....	5
2.1. 选择监控组	5
2.2. 界面组成	6
2.3. 查询记录	6
2.4. 修正车牌	7
2.5. 人工匹配入场记录	8
2.6. 车位信息显示	9
3. 查询.....	10
3.1. 收费记录	10
3.2. 通行记录	13
3.3. 当班情况	14
4. 交接班.....	15
5. 修改用户密码.....	16
5.1. 微信公众号修改密码，见“初级手册”	16
5.2. 电脑修改用户密码	16

特别注明：物感泊车网站 www.wuganpark.com，功能与公众号基本一致，手机上的大部分功能都可以在电脑上操作，在浏览器地址栏输入 www.wuganpark.com 即可。

1. 登录系统

WuGanPark 云停车系统主要通过公众号进行管理和服务，免电脑、免软件、免数据库安装，降低安装成本、使用成本和维护成本。管理人员可以不受时间和地点限制，通过智能手机管理停车场、查询财务数据、放行出入车辆、访客预约、优惠打折。

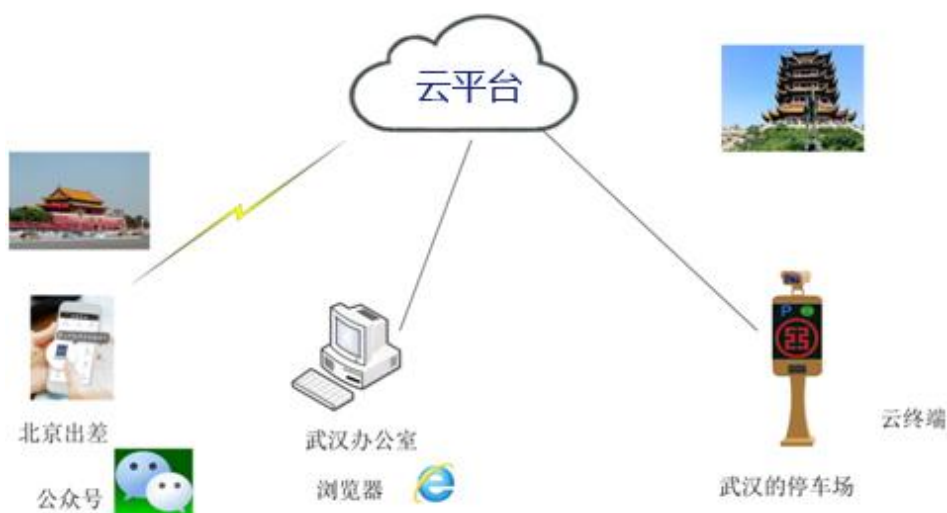


图 1.0 不受时间地点制约的云管理系统

物感泊车提供 3 个公众号（详细情况见“初级手册”）：

- 物感泊车管家：应用对象为安装测试人员，停车场管理人员；
- 物感泊车商户通：应用对象为特约商户；
- 物感泊车：应用对象为广大车友。

岗亭人员可以通过“物感泊车管家”微信公众号完成岗亭岗位的相关管理工作，在电脑上通过浏览器访问“www.WuGanPark.com”基本上可以达到同样的效果，通过手机进行管理的岗亭人员需要先关注“物感泊车管家”公众号，如果通过电脑上通过浏览器访问“www.WuGanPark.com”，则无需关注公众号，跳过步骤 1.2。

2. 监控

2.1. 选择监控组

岗亭人员登录到系统后，会显示图 2.1 所示页面。



图 2.1

点击监视组右侧的监视组（橙色框内），可以选择所要监控的监视组，如图 2.2（橙色框内）所示。监视组由管理人员定义，可以包括多个车道，但每一个监视组只能有一个人当班。



图 2.2

2.2. 界面组成

登录之后的用户可看到如图 2.3 所示的页面。



图 2.3 监控页面

左侧蓝色框内为场内记录显示区（1区），右侧橙色框内为监控视屏和图片（2区），顶部的绿色框内显示当前用户名。

2.3. 查询记录

1区上半部分为场内车辆记录，包括入场时间、入场通道、车辆牌号，下半部分为选中的场内记录入场照片。登录时如果没有看到场内记录，则点击图 2.4 中的搜索按钮（红色框内）



图 2.4 搜索场内记录

2.4. 修正车牌

人工发现场内照片与车辆牌号不一致时，说明车牌识别错误，这时需要进行人工修正车牌，先选中需要修正的场内记录（图 2.5 红色框），点击修正按钮（图 2.5 橙色框），输入正确的车牌号，点击确认（图 2.6 橙色框）完成修正。



图 2.5 选中识别错误记录

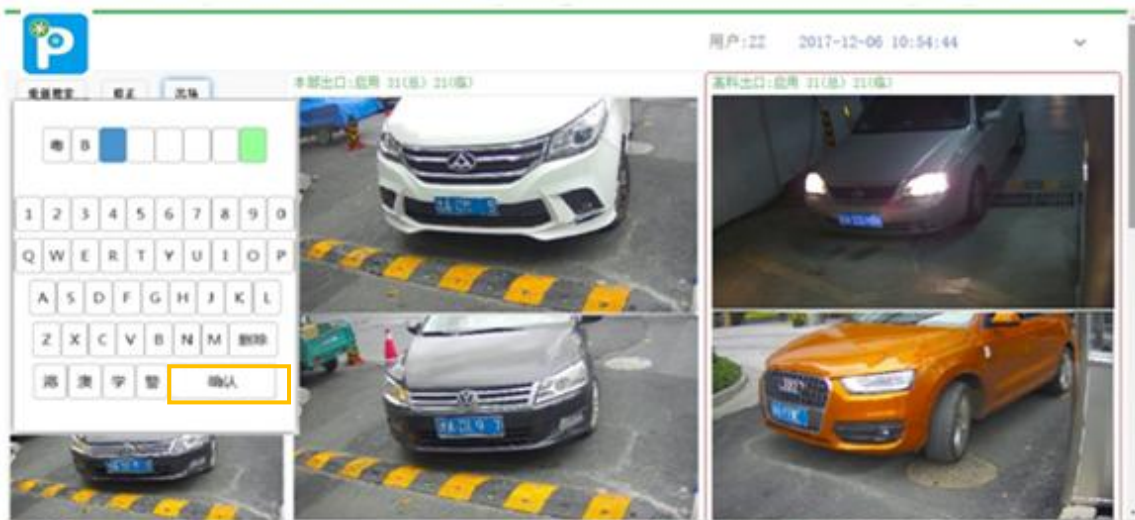


图 2.6 修正车牌号

2.5. 人工匹配入场记录

当车辆出场时，如果匹配不到入场记录，则需要人工进行匹配（图 2.7 红色框），点击出场按钮（图 2.7 橙色框），云终端会播报缴费金额，页面也会显示详细信息，请操作人员认真确认车辆入场记录详细信息，确认没有错误，且收费之后，才可点击“确认放行”按钮，否则可能造成收费错误，甚至引起场内记录错乱，放行车辆；如果发现信息不正确，则点击“取消放行”，重新匹配入场记录。



图 2.7 人工匹配入场记录



图 2.8 人工放行车辆

2.6. 车位信息显示

在监控区如图 2.9 所示橙色框内,显示车位管理是否启用,如启用,会显示空余总车位数和空余临时车位数。



3. 查询

3.1. 收费记录

如图 3.1 所示，点击橙色框内的下拉符合，会进入查询界面，可以分别查询收费记录、通行记录和当班情况。



图 3.1 进入查询状态

如图 3.2 所示，选择“收费记录”活页夹（图 3.2 橙色框），输入车牌号或者操作员号，如果查询全部记录，可不输入。

然后选择查询日期，需要特别说明的是，为减轻服务器压力，只提供一天的收费记录。

点击搜索按钮（图 3.2 红色框），可以查询到相关收费记录，如图 3.3 所示，点击“显示列”（图 3.3 中 橙色框），可以选择所需要显示的列内容（图 3.4），没有被选中的列，就会被隐藏起来，不进行显示。

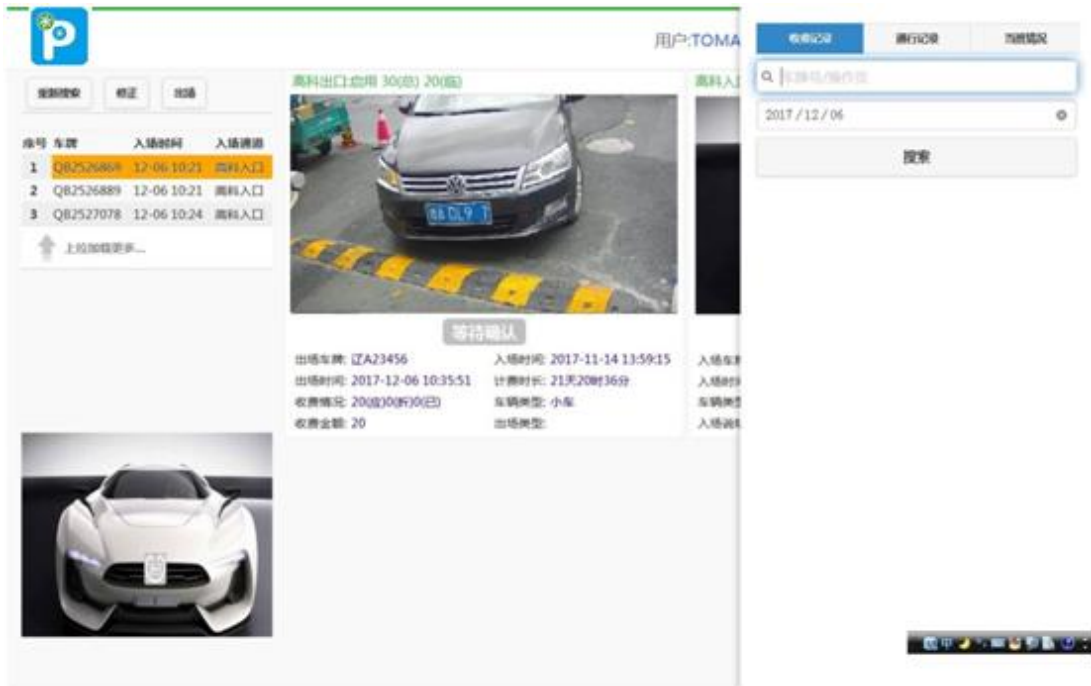


图 3.2 查询收费记录

收费记录		通行记录	当班情况		
		显示列...	重新查询		
序号	车牌/凭证号	开始时间	截止时间	金额	收费员
1		无	12-06 10:30	0	自动保存
2	吉Z3456L	无	12-06 10:28	0	自动保存
3	QB2451632	无	12-05 13:27	0	自动保存
		上拉加载更多...			



图 3.4 选择需要显示的列内容

3.2. 通行记录

如图 3.5 所示，选择“通行记录”活页夹（图 3.5 橙色框），输入车牌号或者操作员号，如果查询全部记录，可不输入。

然后选择查询日期，需要特别说明的是，为减轻服务器压力，只提供一天的通行记录。

点击搜索按钮（图 3.5 红色框），可以查询到相关通行记录，操作方法与收费记录查询类似。

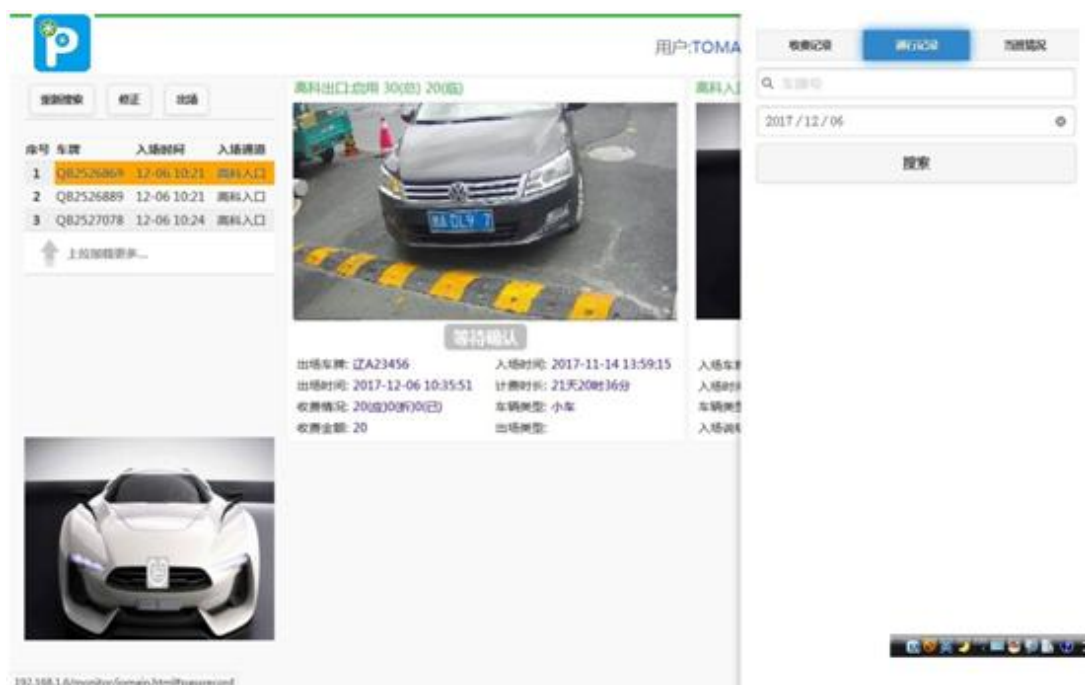


图 3.5 查询收费记录

3.3. 当班情况

如图 3.6 所示，选择“当班”活页夹（图 3.6 红色框），可查询到当班人员的收费信息（橙色框），如果不是值班人员，则无相关信息。

收费记录	通行记录	当班情况
停车场: 测试停车场		
用户名: ZZ		
接班时间: 2017-10-17 14:39:31		
上班时长: 49天20时11分		
收费金额: 477		
交班 刷新		
监视组 所有通道		
视频 开		
图片 开		
信息 开		
提示音 开		
应用 接班 退出		

4. 交接班

如图 4.1 所示，值班人员在查询当班情况的活页夹内，有一个“交班”按钮（图 4.1 红色框），点击该“交班”按钮，完成交班工作。对于非值班人员，看到的则是“接班”按钮，当值班人员完成交班之后，准备值班的工作人员点击“接班”按钮，才可以进入值班状态。



收费记录	通行记录	当班情况
停车场: 测试停车场		
用户名: ZZ		
接班时间: 2017-10-17 14:39:31		
上班时长: 49天20时11分		
收费金额: 477		
<input type="button" value="交班"/> <input type="button" value="刷新"/>		
监视组: 所有通道		
视频	<input checked="" type="checkbox"/>	
图片	<input checked="" type="checkbox"/>	
信息	<input checked="" type="checkbox"/>	
提示音	<input checked="" type="checkbox"/>	
<input type="button" value="应用"/> <input type="button" value="接班"/> <input type="button" value="退出"/>		

5. 修改用户密码

5.1. 微信公众号修改密码，见“初级手册”

5.2. 电脑修改用户密码

在浏览器中输入“www.WuGanPark.com”，如图 5.7 所示，输入用户名和密码，登陆物感泊车云服务器，显示界面如图 5.8 所示。



图 5.7 登陆界面

点击左下角的圆形图标（图 5.8 红色框内），出现如图 5.9 所示的选择项窗口。

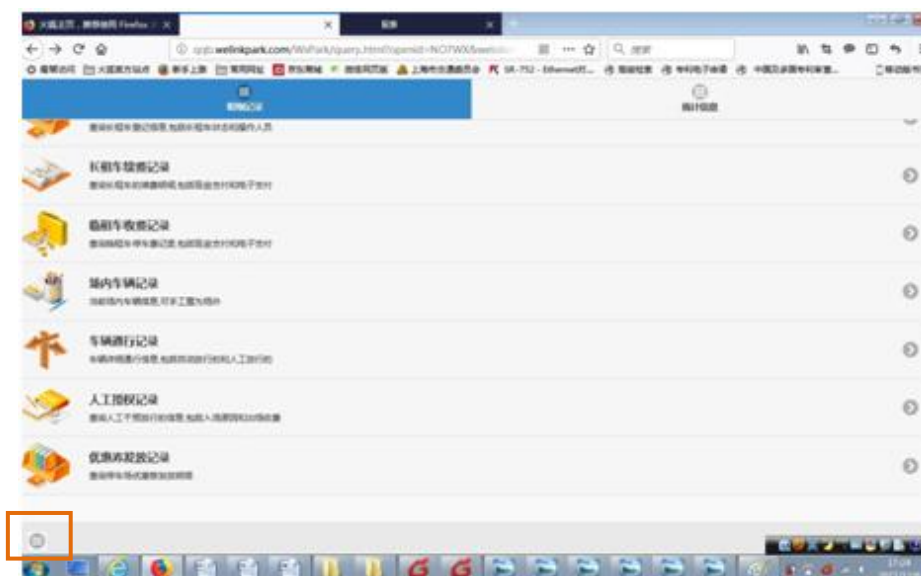


图 5.8 登陆之后的页面

选择“首页”（图 5.9 红色框），返回首页，如图 5.10 所示。

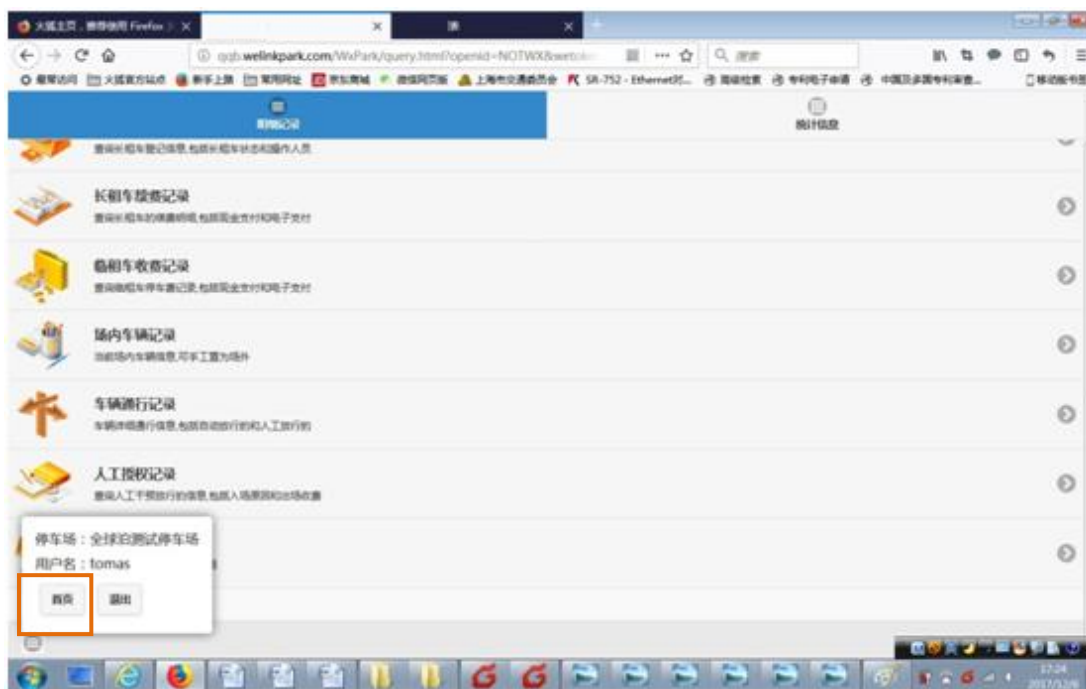


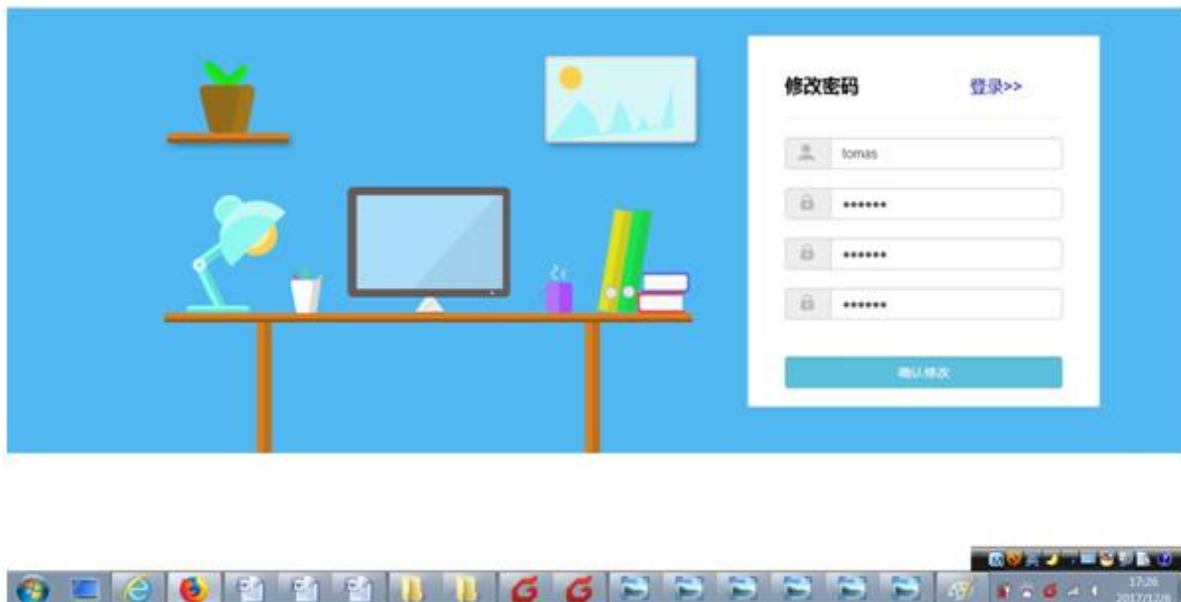
图 5.9 选择窗口

点击“修改密码”按钮（图 5.10 红色框），进入图 5.11 所示的修改密码页面。



图 5.10 返回首页

输入用户名、原密码、新密码，点击“”按钮（图 5.11 红色框），完成用户密码修改。



后记：

想象力比知识更重要，因为知识是有限的，而想象概括着世界上的一切，推动着进步，并且是知识进化的源泉。严格地说，想象力是科学研究中的实在因素。

-----爱因斯坦

在科学发现中、灵感有时起着非常重要的作用，如阿基米德从洗澡中得到启示，发现了浮力定律；鲁班从草叶划破手指这一小事中得到启发，从而发明了锯。

如果你停车过程中遇到不方便的地方、安装维护停车管理系统觉得有需要改进之处、停车场管理过程中有好的想法，而且你又正好想找一个人倾诉一下，那么物感泊车就是你最好的倾诉对象了，也许物感泊车和您一起，就会发明出停车管理中的“锯”。